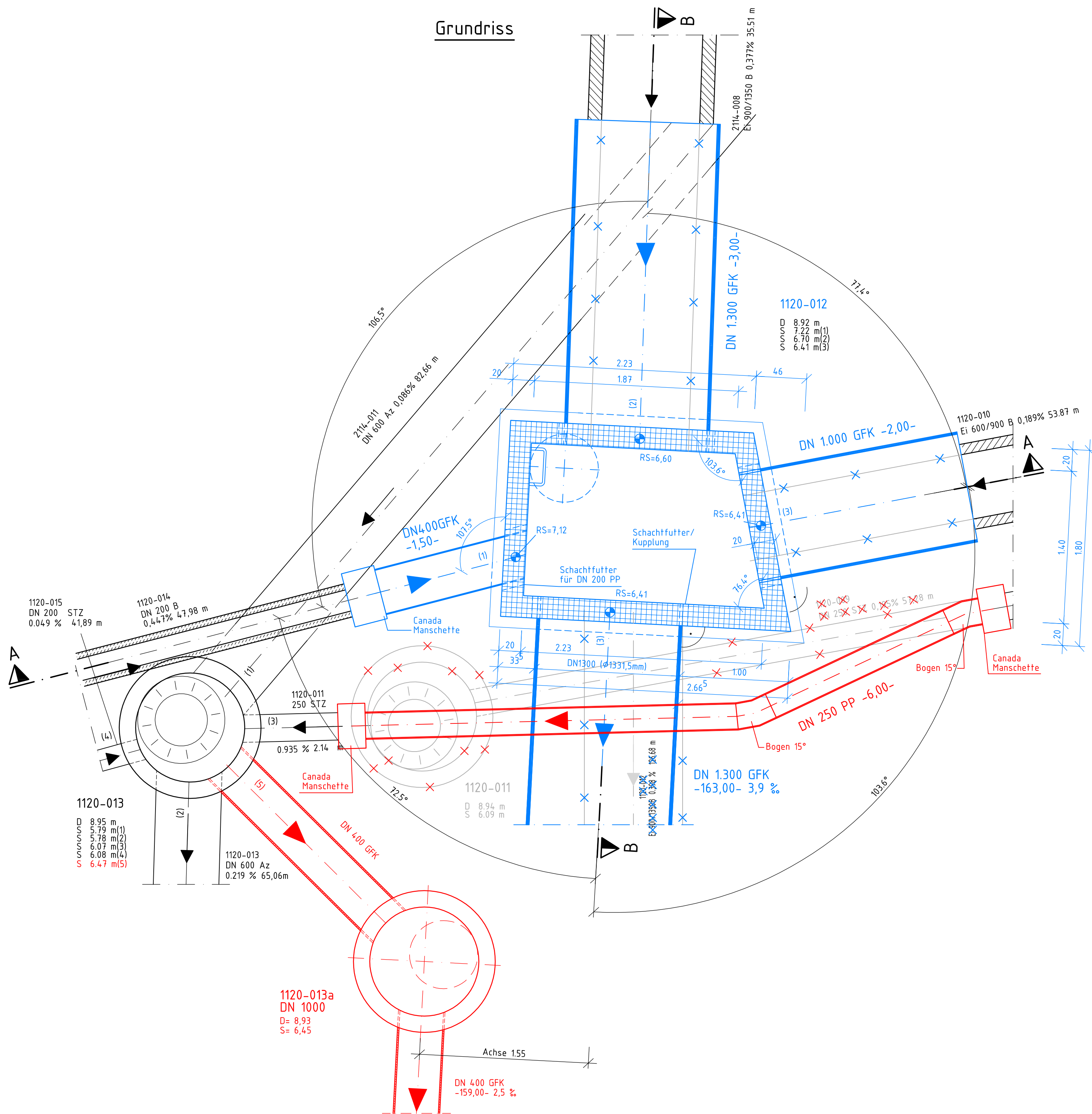
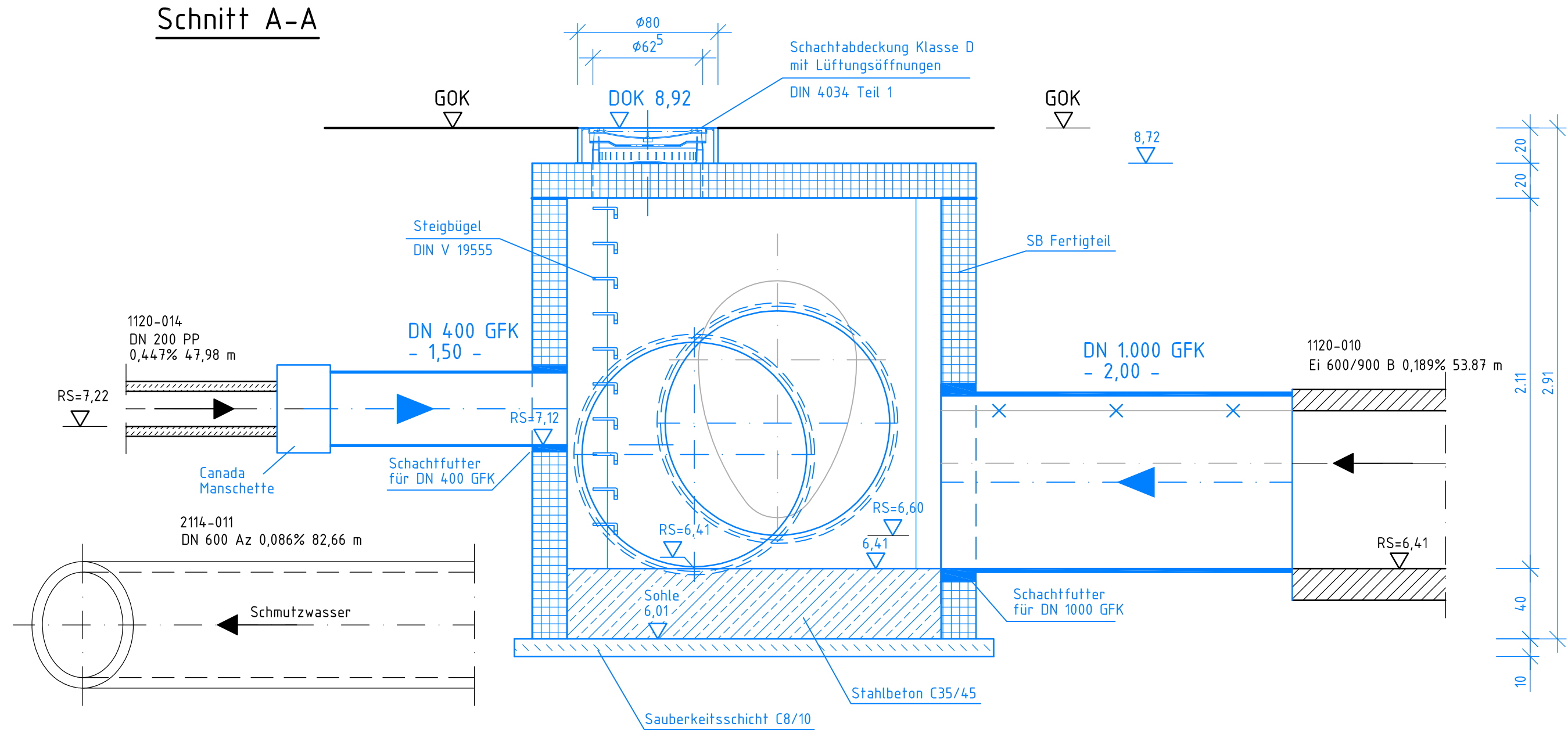


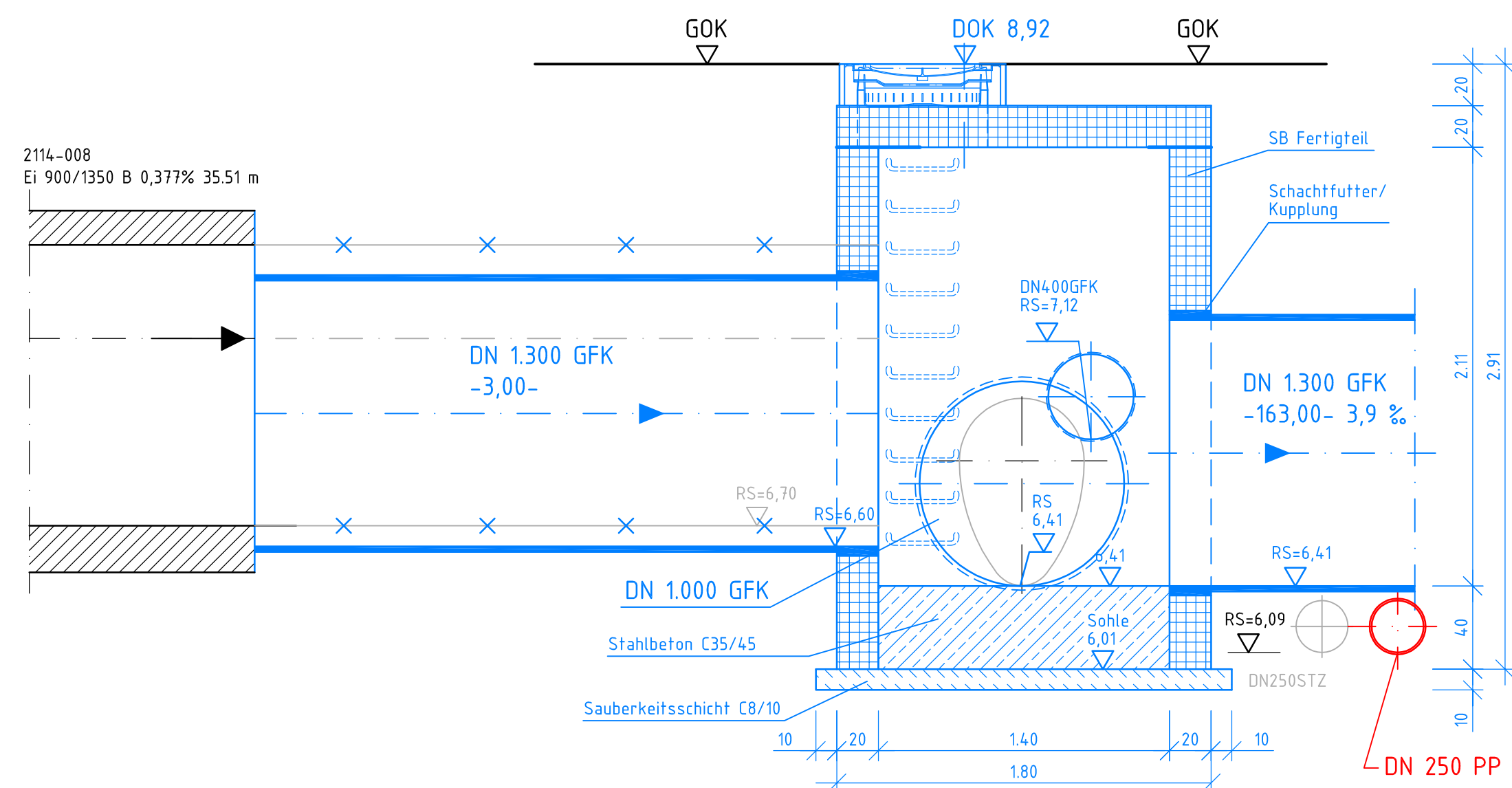
Grundriss



Schnitt A-A



Schnitt B-B



LEGENDE

- Rückbau / Abriss vorh. RW-Kanal
- Rückbau / Abriss vorh. SW-Kanal
- vorh. Kanalisation
- gepl. Schmutzwasserkanalisation
- gepl. Regenwasserkanalisation

Index	Anderung	Datum	Name
a	Bauwerksabmessung geändert und Rohranschlüsse ergänzt	14.10.2010	Heinemann

AUSFÜHRUNGSPLANUNG	Bauherr:	Abwasserentsorgung Heide Stadtwerke Heide als Betriebsführer		Datum:	24.08.2010
	Vorhaben:	Erneuerung der Kanalisation im Friesenweg		bearbeitet:	
	Darstellung:	Schacht 1120-012		gezeichnet:	Rathje
				gesehen:	
			Zeichn.-Größe:	0,44 m <sup>2</sup>	
			Proj.-Nr.:	A 10-033	
			Unterlage:	A-1.04 a	
			Maßstab:	1: 25	
Für diese technische Unterlage behalten wir uns alle Rechte vor. Ohne unsere Zustimmung darf sie weder vervielfältigt noch Dritten zugänglich gemacht werden, und sie darf durch den Empfänger oder Dritte auch nicht in anderer Weise mißbräuchlich verwendet werden.					
BORNHOLDT Ingenieure GmbH		25767 Albersdorf Klaus-Groth-Weg 28 Tel. 04835/9706-0 Fax 04835/9706-32 info@bornholdt-gmbh.de www.bornholdt-gmbh.de	01796 Pirna Bahnhofstraße 15e Tel. 03501/5660-0 Fax 03501/5660-32 buero@bornholdt-pirna.de	14467 Potsdam Gutenbergstraße 63 Tel. 0331/74091-42 Fax 0331/74091-44 info@bornholdt-potsdam.de	