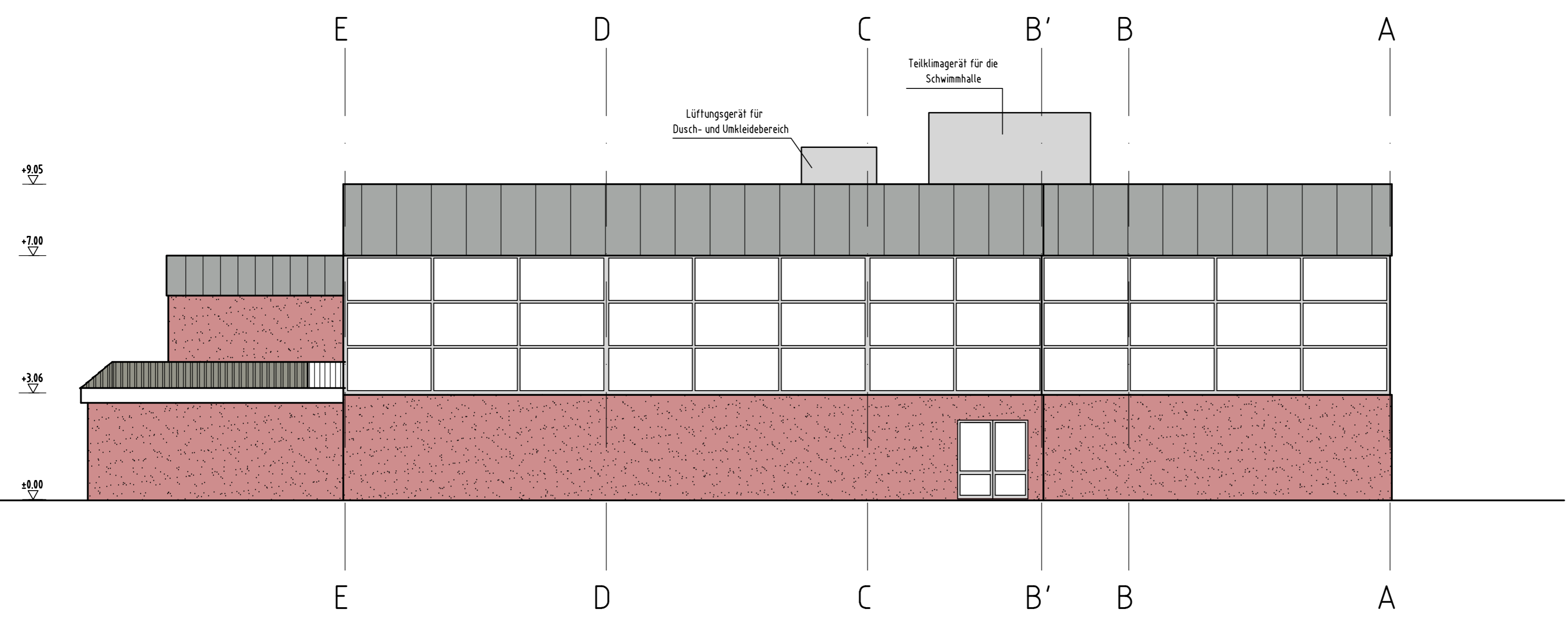
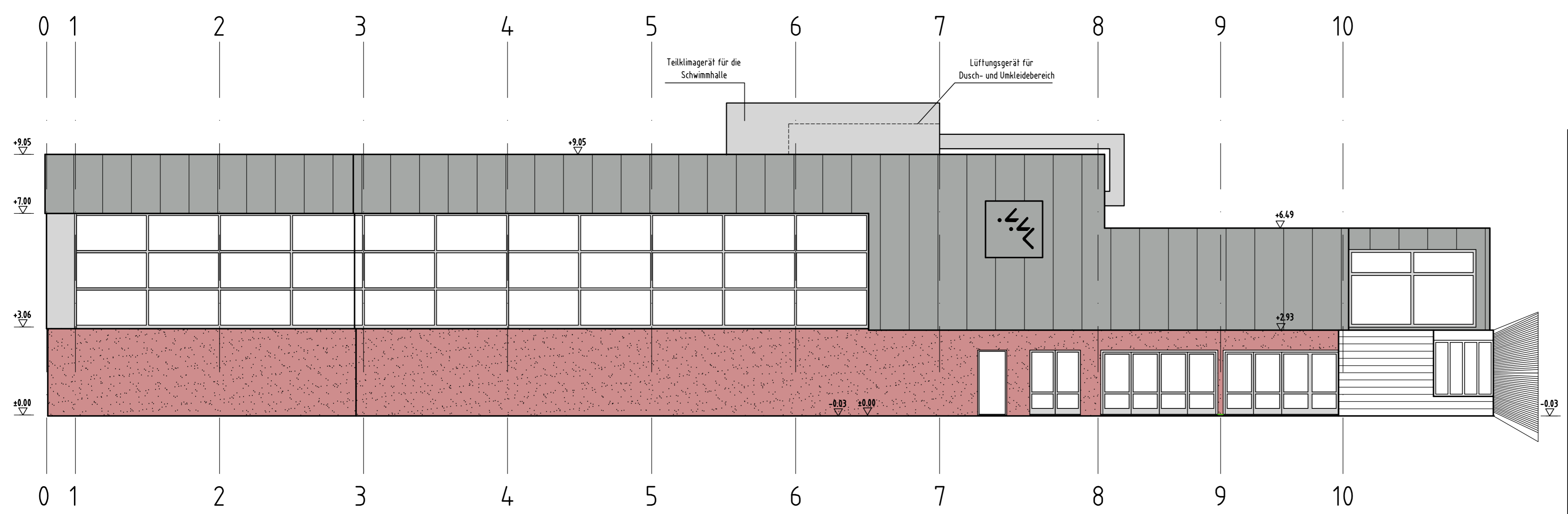


NORD - WEST ANSICHT



SÜD - WEST ANSICHT



SÜD - OST ANSICHT

Legende:

- Wärmedämmverbundsystem
- Isowand - Paneele

Index	Änderung	Datum	Name

Bauherr:	Stadt Wilster	Datum:	23.07.2009
Vorbereitet:		bearbeitet:	
gezeichnet:	Rathje	gesehen:	
Vorhaben:	Energetische Sanierungen des Hallenbades Wilster	Zeichn-Größe:	0,45 m ²
Darstellung:	Ansichten	Proj.-Nr.:	A 09-009
		Unterlage:	1.04
		Maßstab:	1 : 100

ENTWURFSPLANUNG

Für diese technische Unterlage behalten wir uns alle Rechte vor. Ohne unsere Zustimmung darf sie weder vervielfältigt noch Dritten zugänglich gemacht werden, und sie darf durch den Empfänger oder Dritte auch nicht in anderer Weise mißbräuchlich verwendet werden.

 <p>BORNHOLDT Ingenieure GmbH</p>	25767 Albersdorf Klaus-Groth-Weg 28 Tel. 04835/9706-0 Fax 04835/9706-32 info@bornholdt-gmbh.de www.bornholdt-gmbh.de	01796 Pirna Bahnhofstraße 15e Tel. 03501/5660-0 Fax 03501/5660-32 buero@bornholdt-pirna.de	14467 Potsdam Gutenbergstraße 63 Tel. 0331/74091-42 Fax 0331/74091-44 info@bornholdt-potsdam.de
---	---	--	---